

FRIGORÍFICOS Y VINOTECA



Siente la máxima frescura
con la mayor eficiencia
del mercado

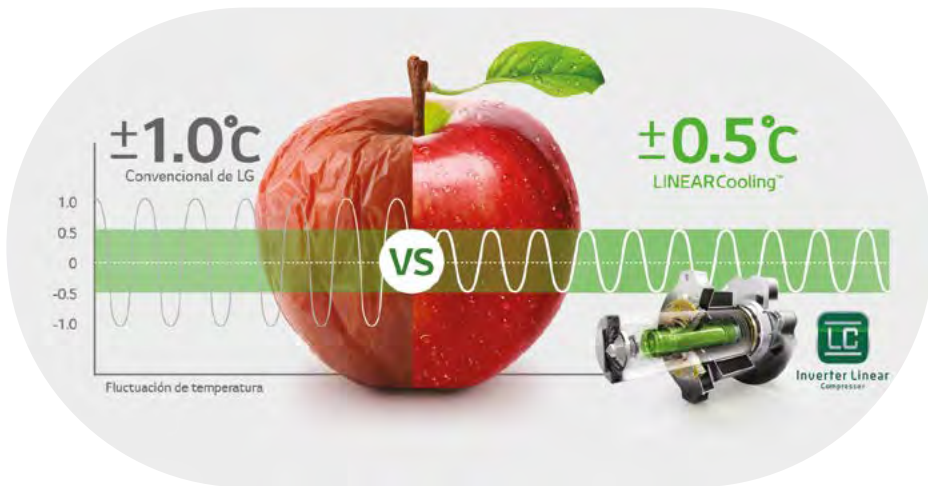




DoorCooling+™

Único con cascada de aire frío en puerta. Enfría más rápido y uniforme.





Linear Cooling

Mantiene la temperatura estable (+/- 0,5 °C) para conservar más tiempo los alimentos.

Fresh Converter

Cajón especial multitemperatura (-2 °C a 3 °C) para cervezas, verduras, pescado o carne que conserva la frescura durante más tiempo.





Fruit

Vegetables

Fresh Balancer
Fruit & Vegetables

**Fresh Balancer
con Magic Crisper**

Cajón con selector de humedad que optimiza el ambiente para frutas o verduras conservando su frescura durante más tiempo.

Smart Diagnosis

Acerca tu teléfono al refrigerífico y éste transmitirá la incidencia al servicio técnico, ahorrándote tiempo y dinero.



Frigoríficos 1 puerta

SERIE 900

GLM71MCCSX

Código EAN: 8806091538321



Frigorífico Door Cooling+ | Clasificación C | 413 l | Acero negro grafito antihuellas | Altura 1,86 m

- Altura total: 1,86 m
- Eficiencia energética (Escala A a G): C
- Volumen total: 413 l
- Display LED Metal touch
- Door Cooling™
- Smart Diagnosis™
- Multi air flow
- Metal Fresh
- Nivel sonoro: 37 dB
- Linear Compressor
- Linear cooling
- Color de la puerta acero negro grafito antihuellas
- Apertura en 90°
- Botellero
- Balda plegable
- Cajón de verduras Fresh Balancer
- Ancho x alto x fondo (sin puertas) mm: 595 x 1.860 x 600
- Ancho x alto x fondo (con puertas) mm: 595 x 1.860 x 707
- Garantía 10 años en el compresor



Linear Cooling

Mantiene una temperatura estable (+/- 0,5 °C) para conservar más tiempo los alimentos.



Door Cooling+™

Único con cascada de aire frío en puerta. Enfría más rápido y uniforme.



Fresh Balancer

Cajón con selector de humedad que optimiza el ambiente para frutas o verduras conservando su frescura durante más tiempo.

SERIE 900



GFM61MCCSF

Código EAN: 8806091538390

Congelador LG Total No Frost | Clasificación D | 355 l
| Acero negro grafito antihuellas | Altura 1,86 m

- Altura total: 1,86 m
- Eficiencia energética (Escala A a G): D
- Volumen total: 355 l
- Display LED Metal touch
- Smart Diagnosis™
- Sistema de refrigeración Total No Frost
- Multi air flow
- Metal Fresh
- Nivel sonoro: 37 dB
- Linear Compressor
- Linear cooling
- Color de la puerta acero negro grafito antihuellas
- Apertura en 90°
- Ancho x alto x fondo (sin puertas) mm: 595 x 1.860 x 600
- Ancho x alto x fondo (con puertas) mm: 595 x 1.860 x 707
- Garantía 10 años en el compresor



Linear Cooling

Mantiene una temperatura estable (+/- 0,5 °C) para conservar más tiempo los alimentos.



Big Zone

Cajones más amplios Big Zone.



Sistema total No Frost

Elimina la humedad y evita la escarcha.

American combi

SERIE MOOD UP

GMV960NNME

Código EAN: 8806084785299



Frigorífico American Combi Mood Up | Clasificación E
| 617 l | Multicolor

- Volumen útil total: 617 l
- Volumen útil frigorífico: 384 l
- Volumen útil congelador: 233 l
- Eficiencia energética (escala A a G): E
- Consumo energético: 342 kWh/año
- Display LED
- Congelación rápida
- No necesita toma de agua
- InstaView™
- Door Cooling+™
- Metal Fresh
- Sistema de refrigeración Total No Frost
- Surround cooling
- Pure N Fresh
- Inverter Linear Compressor
- Color de la puerta: multicolor Mood Up
- Smart Diagnosis™
- App ThinQ Wifi
- Balda plegable
- Ancho x alto x fondo (mm): 914 x 1.865 x 687
- Garantía 10 años en el compresor



Mood Up

Elige entre hasta 300 combinaciones de colores a través del móvil para cambiar el color del frigorífico.



Door Cooling+™

Único con cascada de aire frío en puerta. Enfría más rápido y uniforme.



Linear Cooling

Mantiene una temperatura estable (+/- 0,5 °C) para conservar más tiempo los alimentos.

SERIE 910



GMG961EVKE

Código EAN: 8806096030974

Frigorífico American Combi Instaview™ | Clasificación E
| 638 l | Acero negro grafito

- Volumen útil total: 638 l
- Volumen útil frigorífico: 364 l
- Volumen útil congelador: 274 l
- Eficiencia energética (escala A a G): E
- Consumo energético: 359 kWh/año
- Nivel acústico: 40 dB
- Display LED interior
- Congelación rápida
- Instaview™
- Door Cooling+™
- Higienización UV nano™
- Metal Fresh
- Surround cooling
- Pure N Fresh
- Inverter Linear Compressor
- Color de la puerta: acero negro grafito
- Dispensador de agua, hielo e hielo picado
- Sin toma de agua, depósito interior
- App ThinQ Wifi
- Balda plegable
- Cajón verduras
- Fabricación de hielo en puerta. Space Plus
- Ancho x alto x fondo (mm): 914 x 1.792 x 729
- Garantía 10 años en el compresor



Instaview™

Reduce la pérdida de aire frío pudiendo ver el interior sin abrir la puerta.



Door Cooling+™

Único con cascada de aire frío en puerta. Enfría más rápido y uniforme.



SpacePlus™ Ice System

Maximiza el espacio interior, con el fabricante de hielo oculto integrado en la puerta.

Side by Side

SERIE 900

GSLE91MBAC

Código EAN: 8806096051979



Frigorífico Side by Side | Serie 900 | Sin toma de agua | Clasificación C | 628 l | Acero texturizado antihuellas

- Volumen útil total: 628 l
- Volumen útil frigorífico: 407 l
- Volumen útil congelador: 211 l
- Eficiencia energética (escala A a G): C
- Consumo energético: 224 kWh/año
- Nivel sonoro: 34 dB
- Display LED interior blanco
- Color de las puertas: acero texturizado antihuellas
- Congelación rápida
- Enfriamiento rápido
- Sin toma de agua, depósito interior
- Dispensador de agua, hielo e hielo picado
- Door Cooling™
- Smart Inverter Compressor
- Higienización UV nano
- Interior Metal Fresh
- App ThinQ Wifi
- Botellero
- Rincón de aperitivos
- Cajón multitemperatura Fresh Converter
- Ancho x alto x fondo (mm): 928 x 1.790 x 735
- Garantía 10 años en el compresor



Smart Inverter Compressor™

DoorCooling™

LinearCooling™

FRESH Converter™

ThinQ™

UVnano™



DoorCooling+™

Único con cascada de aire frío en la puerta. Enfría más rápido y uniforme.



Linear Cooling

Mantiene una temperatura estable (+/- 0,5 °C) para conservar más tiempo los alimentos.



Fresh Converter

Cajón especial multitemperatura (-2°C a 3°C) para cervezas, verduras, pescado o carne que conserva la frescura durante más tiempo.

Combis

SERIE INSTAVIEW

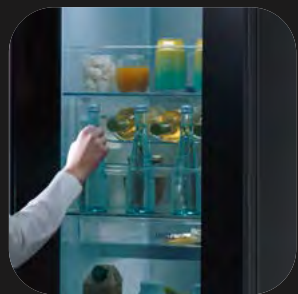
GBG7190CEV

Código EAN: 8806084833341



Frigorífico Combi Instaview | 1,86 m | Clasificación C | 352 l | Acero negro grafito mate

- Altura: 1,86 m
- Eficiencia energética (escala A a G): C
- Volumen útil total: 352 l
- Volumen útil frigorífico: 242 l
- Volumen útil congelador: 44 l
- Display LCD Avatar
- Door Cooling
- Instaview™
- Consumo energético: 172 kWh/año
- Smart Inverter Compressor
- Color de las puertas: acero negro grafito mate
- Aplicación ThinQ Wi-Fi
- Metal Fresh
- Door Cooling
- Puerta reversible
- Cajón multitemperatura Fresh Converter
- Dimensiones ancho x alto x fondo (mm): 595 x 1.860 x 676
- Garantía 10 años en el compresor



Instaview™

Reduce la pérdida de frío pudiendo ver el interior sin abrir la puerta. Modifica el color interior con tu Smartphone.



Door Cooling+™

Único con cascada de aire frío en puerta. Enfría más rápido y uniforme.



Fresh Converter

Cajón especial multitemperatura (-2°C a 3°C) para cervezas, verduras, pescado o carne que conserva la frescura durante más tiempo.

SERIE 700



Frigorífico Combi Door Cooling+ | 2 m | Clasificación B
| 419 l | Inox antihuellas

- Altura: 2,03 m
- Eficiencia energética (escala A a G): B
- Volumen útil total: 387 l
- Volumen útil frigorífico: 277 l
- Volumen útil congelador: 110 l
- Color de las puertas: inox antihuellas
- Display LED interior
- Congelación rápida
- Enfriamiento rápido
- Door Cooling
- Sistema de enfriamiento Total No Frost
- Nivel sonoro: 35 dB
- Clase acústica: B
- Consumo energético: 138 kWh/año
- Smart Inverter Compressor
- Multi-Air Flow
- Smart Diagnosis
- Aplicación ThinQ Wi-Fi
- 1 balda completamente plegable
- Metal Fresh
- Cajón para verduras Fresh Balancer con Magic Crisper
- Cajón multitemperatura Fresh Converter
- Número total de cajones: 2
- Cajón grande Big Zone
- Estantes de cristal templado en el congelador
- Dimensiones ancho x alto x fondo (mm): 595 x 2.030 x 676
- Garantía 10 años en el compresor



Door Cooling+™

Único con cascada de aire frío en puerta. Enfría más rápido y uniforme.



Linear Cooling

Mantiene una temperatura estable (+/- 0,5 °C) para conservar más tiempo los alimentos.



Fresh Converter

Cajón especial multitemperatura (-2°C a 3°C) para cervezas, verduras, pescado o carne que conserva la frescura durante más tiempo.

SERIE 200



GNM12VWHN

Código EAN: 8806091754769

Frigorífico combi integrable | No Frost | 1,72 m | Clase E

- Volumen neto total: 242 l
- Volumen neto frigorífico: 179 l
- Volumen neto congelador: 63 l
- Display interior LED
- No Frost congelador
- Alarma en puerta
- Nivel sonoro: 41 dB
- Clase nivel sonoro: C
- Eficiencia energética (escala A a G): E
- Consumo energético: 218 kWh/año
- Frigorífico integrable
- Puerta reversible
- Bisagras deslizantes
- Baldas de cristal templado (3)
- Huevera
- Bandeja de hielo
- Dimensiones (ancho x alto x fondo): 540 x 1770 x 545 mm

Ver esquema de instalación en pág. 61



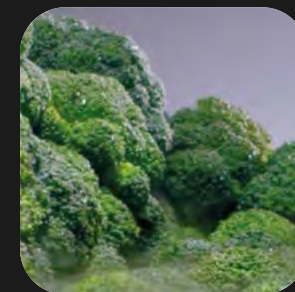
No Frost

Funcionamiento No Frost en el congelador.



Apertura en 90°

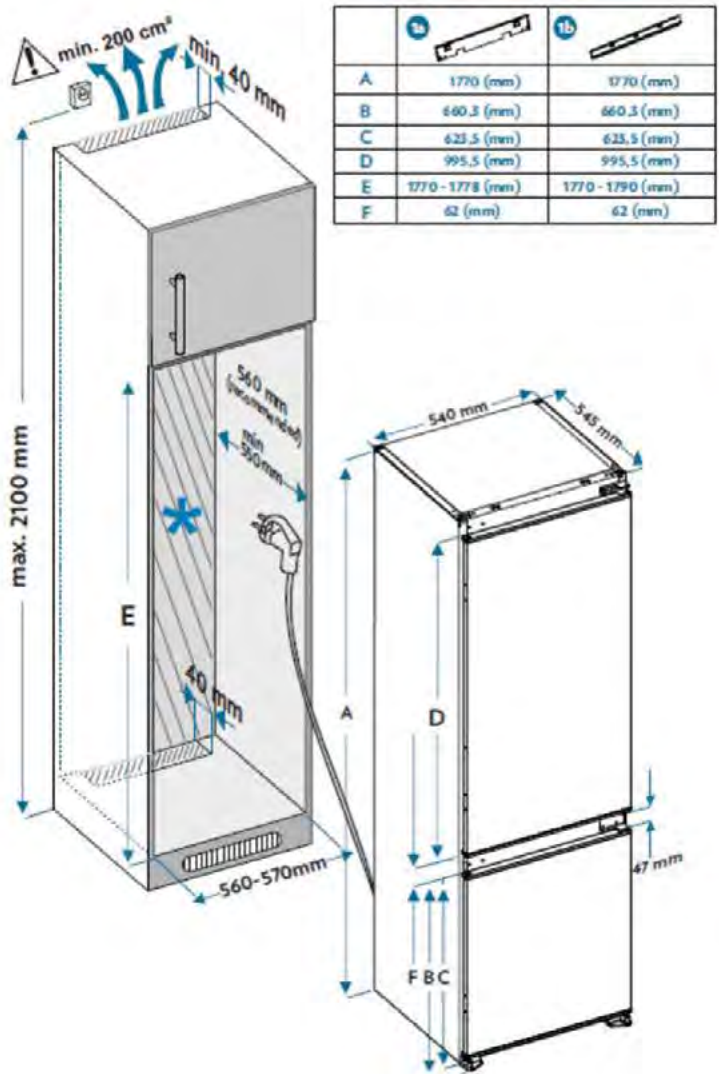
Incluso en una cocina pequeña, las puertas no chocan contra las paredes. Con las puertas abiertas en posición de 90°, los cajones se pueden abrir completamente.



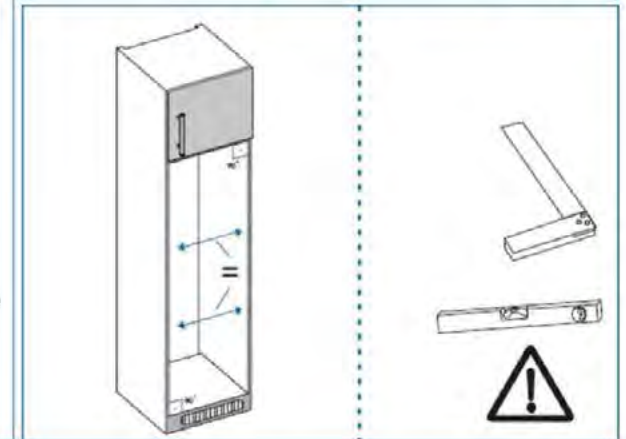
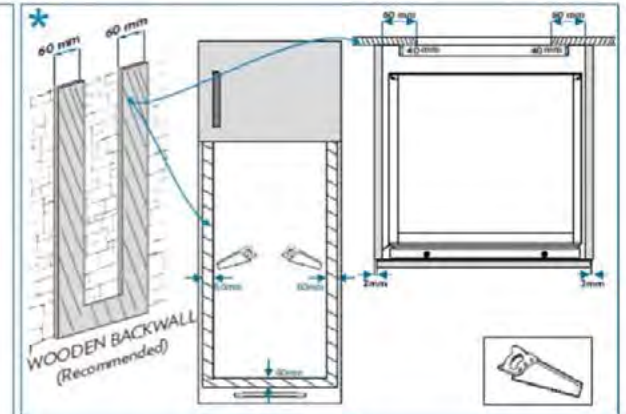
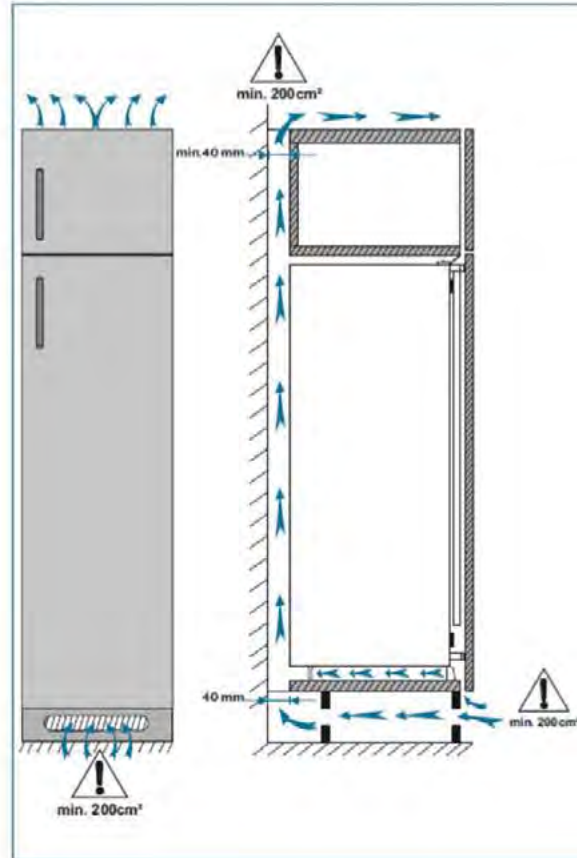
Cajón frutas y verduras

Cajón especial para frutas y verduras.

Plano de instalación del frigorífico modelo GNM12VWHN

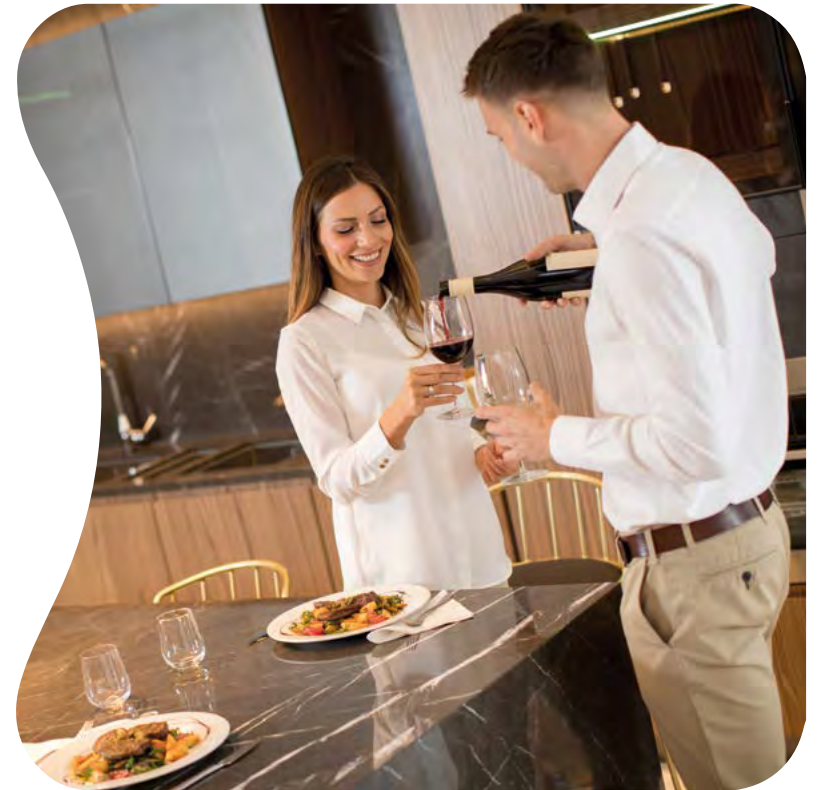


	1a	1b
A	1770 (mm)	1770 (mm)
B	660.3 (mm)	660.3 (mm)
C	623.5 (mm)	623.5 (mm)
D	995.5 (mm)	995.5 (mm)
E	1770 - 1778 (mm)	1770 - 1790 (mm)
F	62 (mm)	62 (mm)



Vinotecas LG

Una estética y una tecnología inigualables para conservar tus mejores vinos.



Vinoteca

SERIE SIGNATURE



LSR200W

Código EAN: 8806098610730

Vinoteca | InstaView | Puerta apertura automática E
| 20 años garantía en el compresor

- Capacidad 65 botellas: 277 litros frigorífico / 143 litros congelador
- Eficiencia energética E (Escala A a G)
- Nivel sonoro 37 dB
- Instaview
- Cristal resistente UV, luz y calor.
- Inverter Linear Compressor
- Control múltiple de temperatura (espumosos 5-8°C, Vino tinto 11-18°C, vino blanco) 5-11°C
- Control óptimo de temperatura
- Control de vibración
- Óptimo control de humedad
- Resistente rayos UV
- Baldas retro iluminadas
- Cajón convertible Frigorífico / Congelador
- Elevación automática del cajón: Auto Drawer lift
- Apertura automática de la puerta: Auto door Open
- Conectividad ThinQ Wifi
- Acabado en acero inoxidable
- Ancho x alto x fondo mm (con puerta): 700 x 1.793 x 735 mm.
- Garantía en el compresor 20 años



InstaView™



DoorCooling™



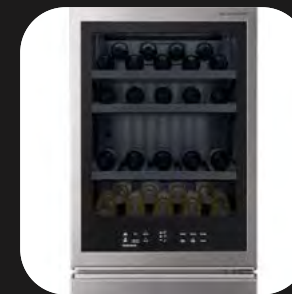
Control Multi Temperatura

El control de temperatura personalizada en diferentes zonas permite mantener las condiciones óptimas para preservar el sabor y aroma único del vino tinto, vino blanco y del champán. Además de poder almacenar el vino por mucho tiempo, también puedes guardar un gran número de botellas a la temperatura perfecta para su degustación.



Control de vibraciones

Inverter Linear Compressor, además de resultar silencioso, absorbe las vibraciones provenientes del exterior y el interior preservando la calidad del vino al mantenerlo en reposo y evitando lo que los enólogos denominan "fatiga del vino". Su elegante acabado interior con baldas en madera de haya también ayuda a absorber las vibraciones.



Óptimo control de humedad

La Vinoteca Gourmet garantiza el control óptimo de humedad entre el 50%-70% conservando las cualidades del vino, al evitar el resecaimiento del corcho para que no tenga filtraciones de aire y no se oxide, y sin perjudicar el etiquetado de las botellas.